



GreekLUG



Ελεύθερο Λογισμικό &



Λογισμικό Ανοικτού Κώδικα



Μάθημα 5ο



Διαδίκτυο 1



Ύλη Μαθημάτων VI

• Μαθ. 5/6 : Διαδίκτυο 1 & 2

- Διαδίκτυο γενικά και χρήση με παραδείγματα,
- Ρύθμιση Δικτύου (βασικά),
- Πλοήγηση / περιηγητής Firefox,
- Αναζήτηση, Wikipedia
- Email / εφαρμογή Thunderbird,
- Εφαρμογές άμεσων μηνυμάτων & συνομιλίας





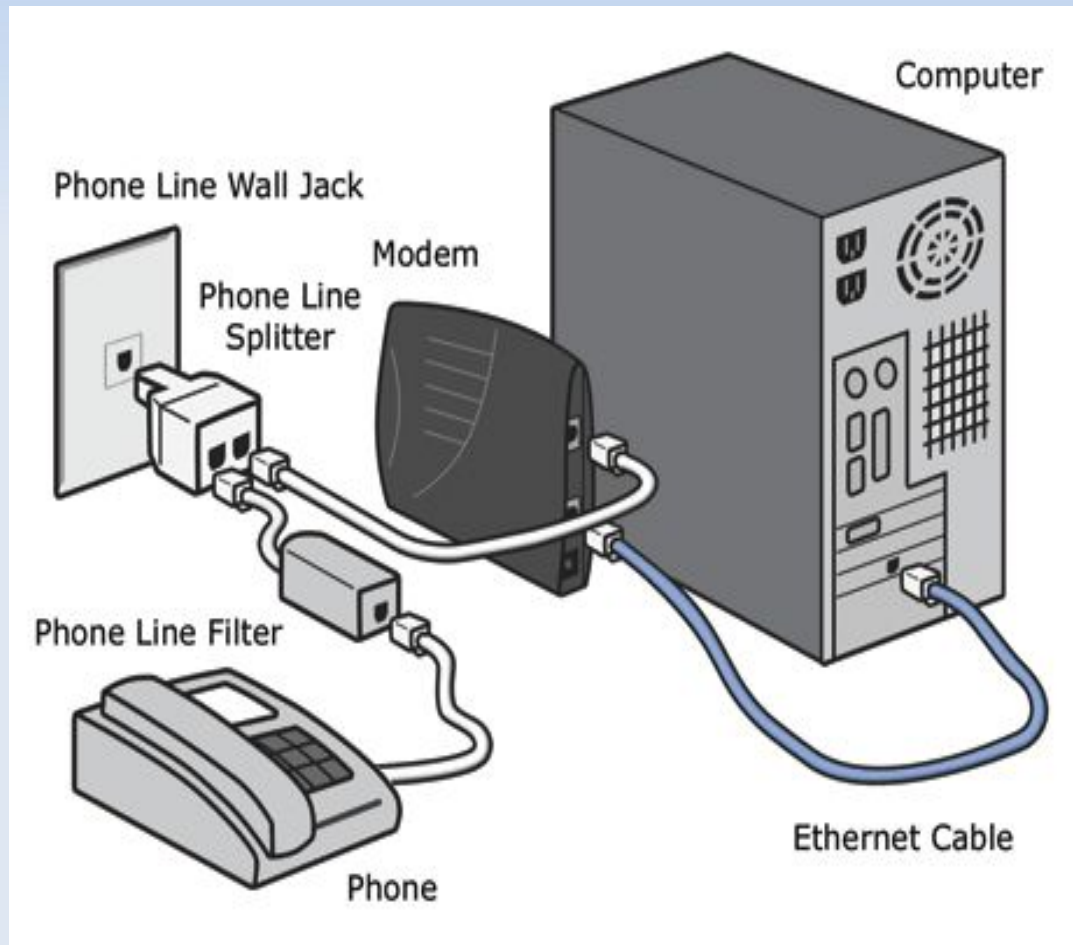
Α. Τι είναι το διαδίκτυο

Το Διαδίκτυο ή Internet είναι ένα παγκόσμιο σύστημα διασυνδεδεμένων ηλεκτρονικών υπολογιστών ανά τον κόσμο, οι οποίοι βρίσκονται σε ένα κοινό δίκτυο επικοινωνίας, ανταλλάσσουν μηνύματα με τη χρήση διαφόρων πρωτοκόλλων



Προϋποθέσεις

Για να συνδεθούμε στο Internet....

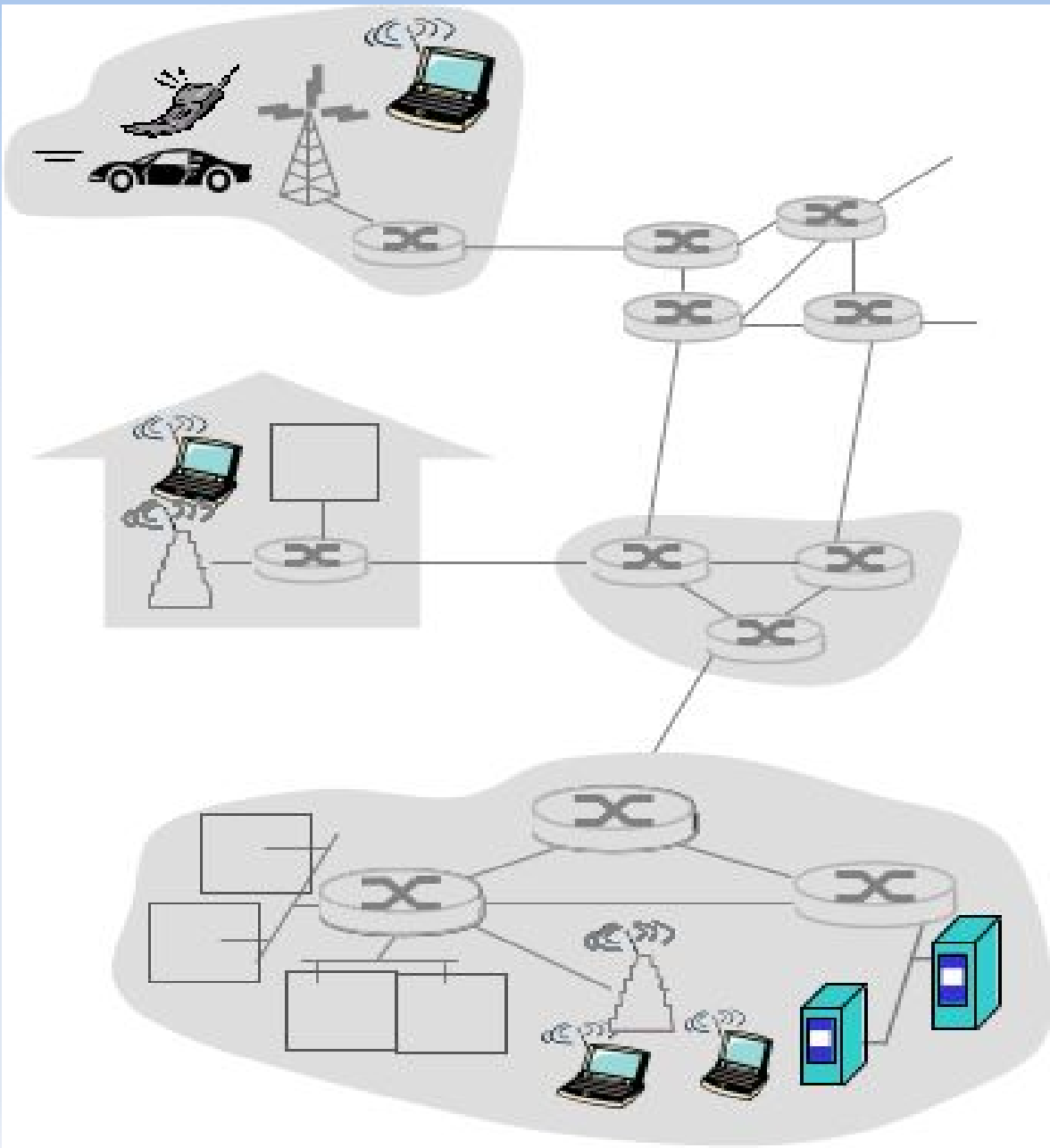


...χρειαζόμαστε
ένα DSL Modem,
το οποίο συνδέεται
στην τηλεφωνική μας
γραμμή!

Μία σύνδεση internet
από πάροχο!



Σημεία του δικτύου



Τοπικά LAN
Ευρεία WAN
Παγκόσμιο Διαδίκτυο

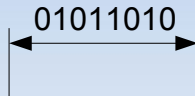
H/Y
Κινητά
DSL Modem
Routers
Συσκευές



Διεύθυνση IP

120.121.123.124

192.168.1.5



Μοναδικοί αριθμοί!

Όνόματα Χώρου – Domain

greeklug.gr

google.gr

gsis.gr



Πρωτόκολλα WEB

Για να μπορέσουν τα σημεία
να **επικοινωνήσουν**
με κάποιο **δομημένο** τρόπο και
κρατώντας μια σειρά.



Αλίκη



Μήτσος

WEB – HTTP

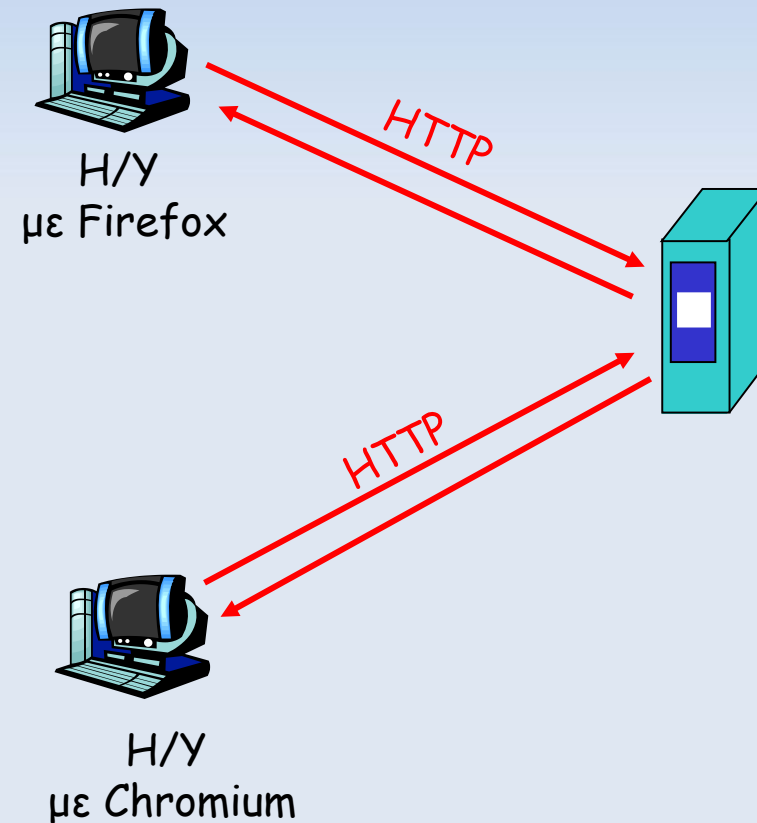
FTP

MAIL – POP – IMAP – SMTP



HTTP

Το Πρωτόκολλο
Μεταφοράς Υπερκειμένου
(HyperText Transfer
Protocol, HTTP) είναι ένα
πρωτόκολλο επικοινωνίας
που χρησιμοποιείται στους
περιηγητές του Διαδικτύου.





Δοκιμάστε τα προηγούμενα!





Θετικά από την χρήση διαδικτύου I

- Αναζήτηση πληροφοριών σχεδόν για οποιοδήποτε θέμα, ανά πάσα στιγμή – αντικατάσταση εγκυκλοπαιδειών
- Τομέας ενημέρωσης λόγω πολλών ενημερωτικών ιστοσελίδων και blog
- Επικοινωνία από απόσταση (ηλεκτρονικά μηνύματα και βιντεοκλήσεις)
- Μείωση τιμών προϊόντων και υπηρεσιών – αγορά προϊόντος από οποιοδήποτε μέρος ανά πάσα στιγμή
- Δυνατότητα για σπουδές από απόσταση



Θετικά από την χρήση διαδικτύου II

- Συμμετοχή σε χώρους συζητήσεων (forum) για ανταλλαγή απόψεων και επίλυση προβλημάτων
- Διεκπεραίωση υποχρεώσεων προς το Κράτος μέσω της συμπλήρωσης αιτήσεων/εκκαθαριστικών και υποβολής τους ηλεκτρονικά χωρίς να επισκεφτούμε τις εκάστοτε αρμόδιες υπηρεσίες
- Παρακολούθηση βίντεο, ακρόαση τραγουδιών



Αρνητικά από τη χρήση διαδικτύου

- Εγκληματική δράση – Παραβίαση Η/Υ από χάκερς, υποκλοπή σημαντικών προσωπικών δεδομένων (στοιχεία πιστωτικών καρτών), λύτρα κ.α.
- Παραβίαση πνευματικών δεδομένων μέσω της παράνομης ανταλλαγής ψηφιακού περιεχομένου (ταινίες, μουσική, λογισμικό)
- Δημιουργεί εξάρτηση (κυρίως σε νεαρές ηλικίες)
- Ιχνηλάτιση – καταγραφή των δεδομένων μας από τρίτους



Το αρχείο της παρουσίασης από την Ελληνική Ένωση Φίλων
ΕΛ/ΛΑΚ (GreeklUG) διέπεται από την άδεια

Creative Commons Αναφορά Δημιουργού - Μη Εμπορική Χρήση -
Παρόμοια Διανομή 4.0 Διεθνές (CC BY-NC-SA 4.0)

<https://creativecommons.org/licenses/by-nc-sa/4.0/deed.el>



Ελληνική Ένωση Φίλων ΕΛ/ΛΑΚ | GreeklUG

<https://www.greeklug.gr/>