



## Δωρεάν Μαθήματα Πληροφορικής 2017

### ΔΗΜΙΟΥΡΓΙΑ LIVE USB

Ένα Live USB είναι μια μονάδα flash USB ή μια εξωτερική μονάδα σκληρού δίσκου που περιέχει ένα πλήρες λειτουργικό σύστημα που μπορεί να εκκινηθεί. Χρησιμοποιείται ειδικότερα για δοκιμές ορθής λειτουργίας μιας διανομής GNU/Linux σε ένα φυσικό μηχάνημα, αλλά και για την εγκατάστασή της.

Σημείωση: Για τις ανάγκες δημιουργίας ενός live usb απαιτείται η χρήση μίας μονάδας USB. Το ελάχιστο μέγεθος που προτείνεται για χρήση είναι αυτό των 2GB.

### Βήμα 1ο - Λήψη iso διανομής GNU/Linux

Κάνουμε λήψη του Live iso της διανομής που μας ενδιαφέρει. Ενδεικτικά μπορείτε να κατεβάσετε ένα από τα παρακάτω:

Ubuntu 16.04/Unity 64-bit: <ftp://ftp.otenet.gr/pub/linux/ubuntu-releases/16.04.3/ubuntu-16.04.3-desktop-amd64.iso>

Linux Mint 18.2/Mate 64-bit: <http://ftp.ntua.gr/pub/linux/linuxmint/stable/18.2/linuxmint-18.2-mate-64bit.iso>

Debian 9/Gnome 64-bit: <https://cdimage.debian.org/debian-cd/current-live/amd64/iso-hybrid/debian-live-9.2.0-amd64-gnome.iso>

Xubuntu 17.10/XFCE 64-bit: <http://nl.archive.ubuntu.com/ubuntu-cdimage-xubuntu/releases/17.10/release/xubuntu-17.10-desktop-amd64.iso>

Lubuntu 17.10 32-bit: <http://cdimage.ubuntu.com/lubuntu/releases/17.10/release/lubuntu-17.10-desktop-i386.iso>

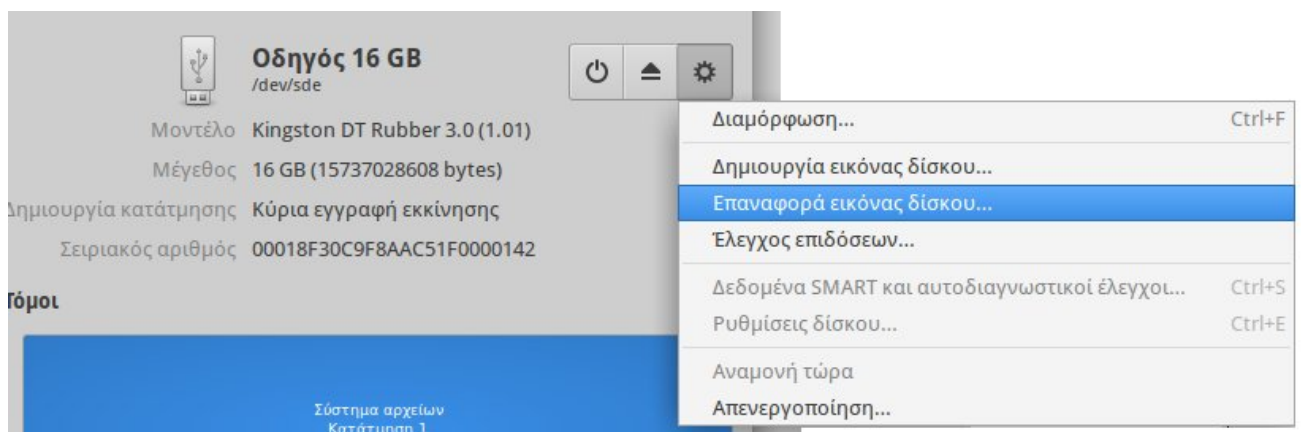
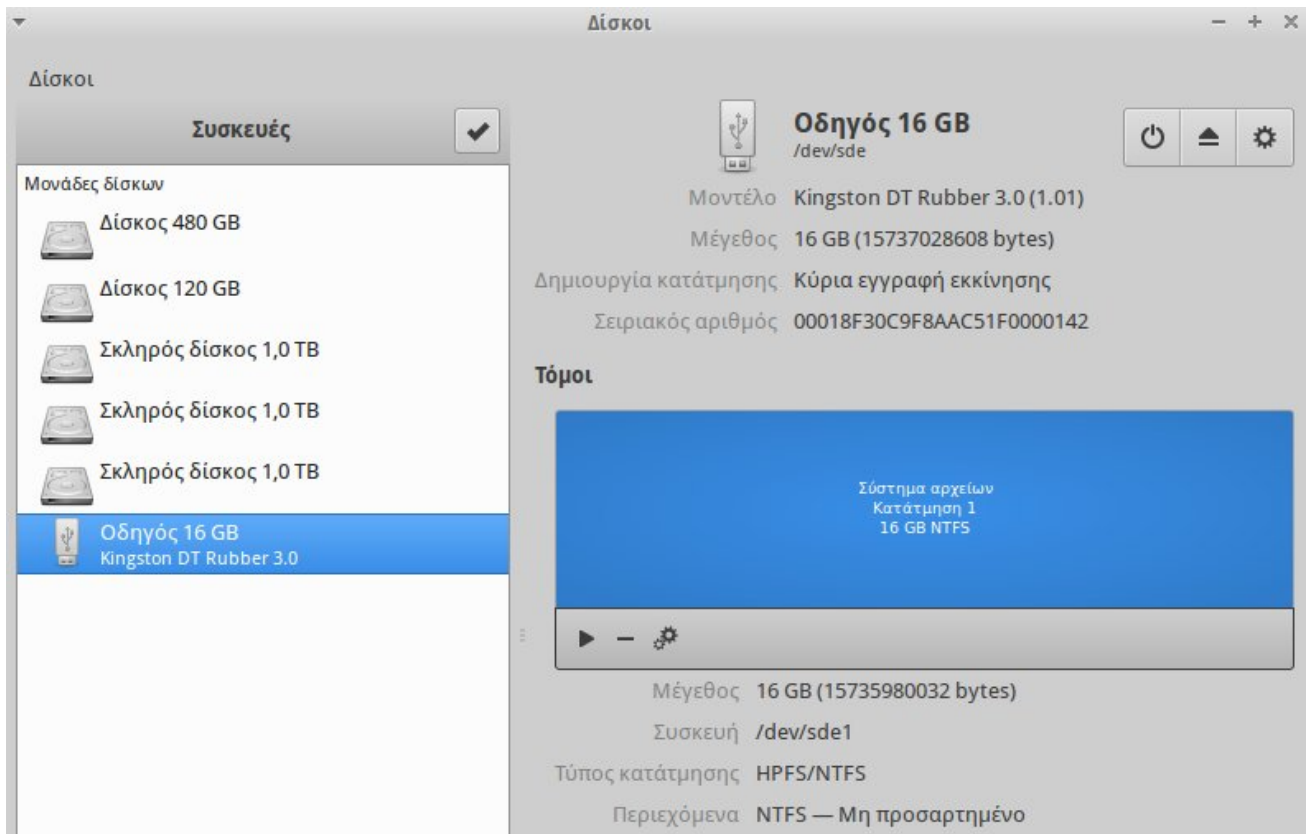
openSuse Leap 42.3/GNOME,KDE 64-bit:  
[http://download.opensuse.org/distribution/leap/42.3/iso/openSUSE-Leap-42.3-DVD-x86\\_64.iso](http://download.opensuse.org/distribution/leap/42.3/iso/openSUSE-Leap-42.3-DVD-x86_64.iso)

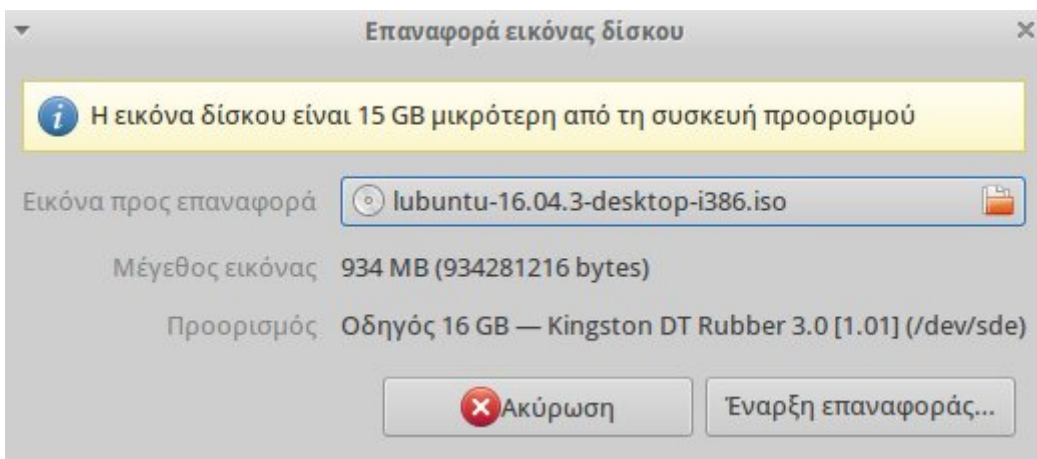
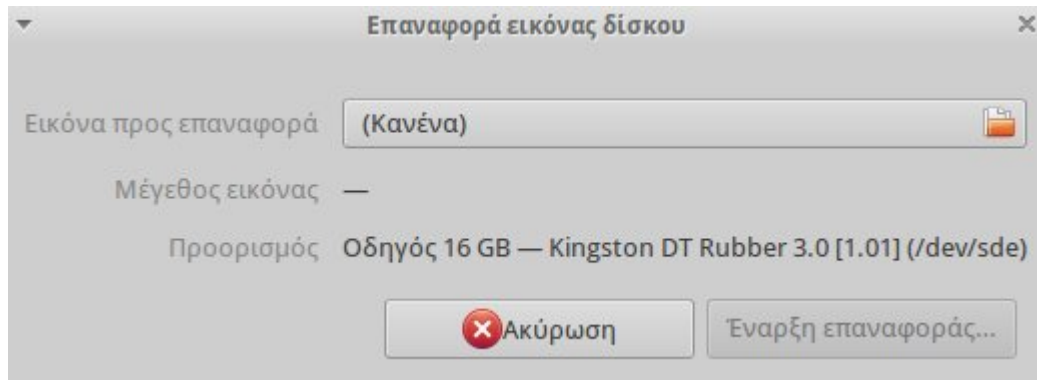
KDE Neon/KDE 64-bit: <https://files.kde.org/neon/images/neon-useredition/current/neon-useredition-current.iso>

Antegros 17.11/GNOME 64-bit :  
[http://ftp.cc.uoc.gr/mirrors/linux/antegros/iso/release/antegros-17.11-x86\\_64.iso](http://ftp.cc.uoc.gr/mirrors/linux/antegros/iso/release/antegros-17.11-x86_64.iso)

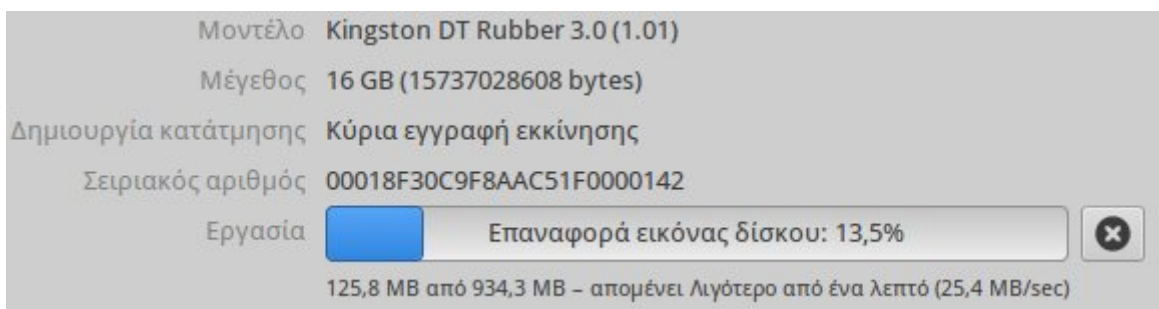
## Βήμα 2ο - Α. Δημιουργία Live USB σε GNU/Linux

- Συνδέστε την εξωτερική μονάδα USB
- Εκκινήστε την εφαρμογή “Δίσκοι” (gnome-disk-utility) (\* σε περίπτωση που αυτή δεν υπάρχει εγκατεστημένη θα πρέπει να την εγκαταστήσετε)
- Από την οθόνη της εφαρμογής επιλέξτε την μονάδα USB και στην συνέχεια επιλέξτε από το μενού επιλογών το “Επαναφορά εικόνας δίσκου”, όπου και επιλέγουμε το iso της διανομής GNU/Linux που κάναμε λήψη





- Επιλέξτε το “Έναρξης επαναφοράς” ώστε η εφαρμογή να γράψει το iso στην μονάδα USB. Πριν ξεκινήσει η διαδικασία θα εμφανιστεί ακόμη ένα προειδοποιητικό μήνυμα όπως επίσης θα μας ζητηθεί ο κωδικός χρήστη μας

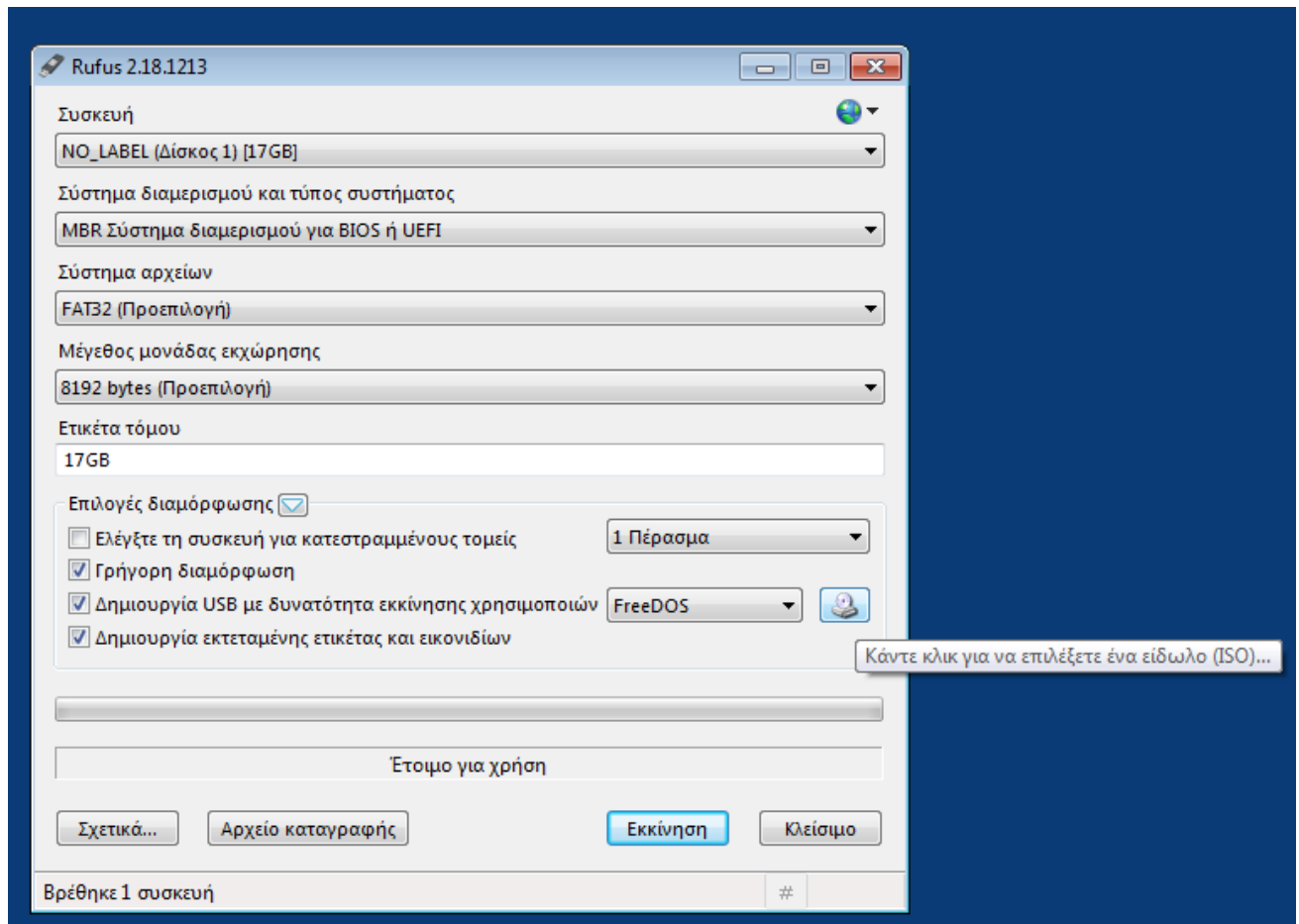


**Σημείωση:** Κατά την διαδικασία θα διαγραφούν όλα τα δεδομένα της μονάδας USB, συνεπώς απαιτείται προσοχή σε περίπτωση ύπαρξης δεδομένων και μεταφορά τους σε άλλο ασφαλές σημείο πριν την έναρξη της διαδικασίας.

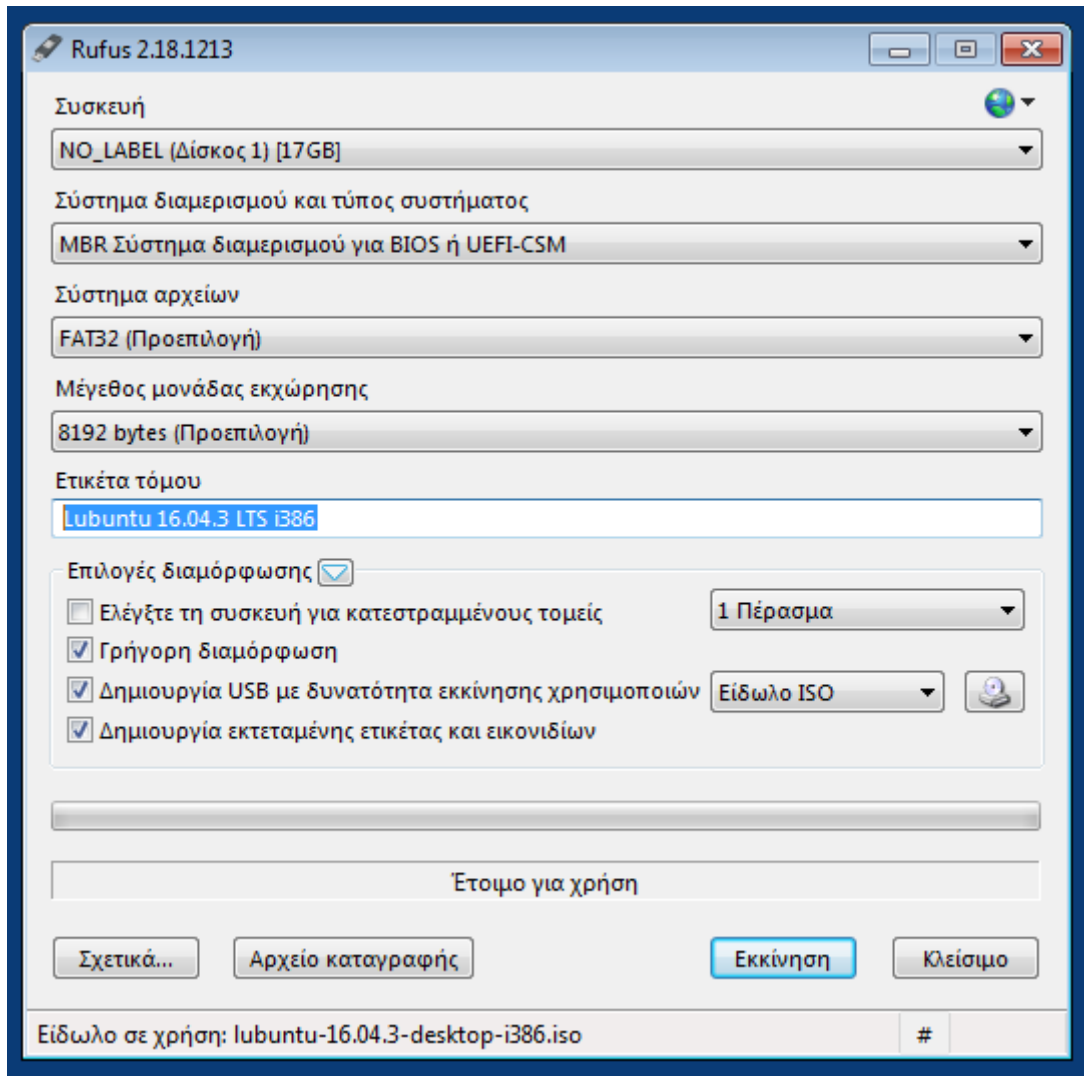
- Τέλος, επιλέξτε την αποβολή του μέσου ώστε να αποδεσμευτεί η μονάδα USB από τον Η/Υ

### Βήμα 2ο – Β. Δημιουργία Live USB σε Microsoft Windows

- Συνδέστε την εξωτερική μονάδα USB
- Εκκινήστε την εφαρμογή “Rufus” (<https://rufus.akeo.ie/>) (\* θα πρέπει να προχωρήσετε σε λήψη της από την επίσημη ιστοσελίδα)
- Από την οθόνη της εφαρμογής επιλέξτε στο πρώτο πεδίο την μονάδα USB και στην συνέχεια επιλέξτε από το σχετικό εικονίδιο το iso της διανομής GNU/Linux που κάναμε λήψη



- Στο δεύτερο πεδίο “Σύστημα διαμερισμού και τύπος συστήματος”, αφήστε το προεπιλεγμένο “MBR Σύστημα διαμερισμού για BIOS ή UEFI”
- Στην συνέχεια επιλέξτε “Εκκίνηση” για την εγγραφή του iso στην μονάδα USB. Σε περίπτωση που η διανομή είναι νεότερη των άμεσα υποστηριζόμενων, το Rufus μπορεί να ζητήσει να συνδεθεί στο διαδίκτυο ώστε να κατεβάσει τα απαραίτητα νέα αρχεία για την ορθή εγγραφή της εικόνας
- Στο τελευταίο βήμα η εφαρμογή ρωτάει για τον τρόπο εγγραφής, στον οποίο αφήνουμε το προεπιλεγμένο “Εγγραφή ως Είδωλο ISO”
- Μετά την εγγραφή του Live USB επιλέξτε την αποβολή του μέσου ώστε να αποδεσμευτεί η μονάδα USB από τον Η/Υ



Απαιτείται λήψη...



Αυτό το είδωλο χρησιμοποιεί το Syslinux 6.03/20151222 παρόλα αυτά η εφαρμογή(Rufus) εμπεριέχει μόνο τα αρχεία εγκατάστασης του Syslinux 6.03/2014-10-06.

Εφόσον οι νέες εκδόσεις του Syslinux δεν είναι συμβατές μεταξύ τους, δεν είναι δυνατό για το Rufus να τις εμπεριέχει όλες. Επομένως, απαιτείται η λήψη δύο νέων αρχείων από το διαδίκτυο ('ldlinux.sys' και 'ldlinux.bss'):

- Επιλέξτε το 'Ναι' για να συνδεθείτε στο διαδίκτυο και να κάνετε λήψη των αρχείων

- Επιλέξτε το 'Όχι' για να ακυρώσετε τη λειτουργία.

Σημείωση: Η λήψη των νέων αρχείων θα γίνει στον τρέχοντα κατάλογο και εφόσον τα αρχεία υπάρχουν εκεί, θα επαναχρησιμοποιηθούν αυτόματα.

Ναι

Όχι

